

# FOTOGRAFIA

## PLANOS

# FOTOGRAFIA

## PLANOS

A partir de uma perspectiva espacial, o plano é o espaço cênico que observamos nos limites do visor da câmera.

É o espaço que selecionamos e recortamos.

É o espaço em que simbolizamos da realidade.

# FOTOGRAFIA

## PLANOS

### PLANOS:

- PLANO GERAL;
- PLANO INTEIRO;
- PLANO AMERICANO;
- PLANO MÉDIO;
- PRIMEIRO PLANO;
- PRIMEIRÍSSIMO PLANO;
- PLANGÊE (PICADO);
- CONTRA PLANGÊE (CONTRA PICADO)
- ÂNGULO;
- CLOSE OU DETALHE;
- PLANO INSÓLITO.

# FOTOGRAFIA

## REGRAS DE COMPOSIÇÃO

### PLANO GERAL

MOSTRA UMA MAIOR COBERTURA DA CENA, DE MODO QUE O IMPORTANTE É O CONJUNTO.

OS OBJETOS E AS PESSOAS SÃO SUBMETIDAS AOS ELEMENTOS MAIS IMPORTANTES QUE SE APRESENTAM.

HÁ UMA GRANDE QUANTIDADE DE ELEMENTOS INFORMATIVOS.





# FOTOGRAFIA

## REGRAS DE COMPOSIÇÃO

### PLANO INTEIRO

A FOTOGRAFIA TOMA A PESSOA INTEIRA, DOS PÉS À CABEÇA.









# FOTOGRAFIA

## REGRAS DE COMPOSIÇÃO

PLANO AMERICANO OU 3/4

AS PESSOAS SÃO CORTADAS ACIMA DO JOELHO.







# FOTOGRAFIA

## REGRAS DE COMPOSIÇÃO

### PLANO MÉDIO

AS PESSOAS SÃO CORTADAS NA ALTURA DA CINTURA.

O OBJETIVO É TORNAR O INDIVÍDUO O OBJETO DA FOTOGRAFIA.









# FOTOGRAFIA

## REGRAS DE COMPOSIÇÃO

### PRIMEIRO PLANO

CORTA A FIGURA NA ALTURA DO PEITO, MOSTRANDO O ROSTO.

BUSCA TRANSMITIR EMOÇÕES, SENTIMENTOS, ETC.





# FOTOGRAFIA

## REGRAS DE COMPOSIÇÃO

### PRIMEIRÍSSIMO PLANO

VISA RELEVAR UM ASPECTO CONCRETO DA PESSOA.

EX.: OLHOS.







# FOTOGRAFIA

## REGRAS DE COMPOSIÇÃO

### ÂNGULOS

A ANGULAÇÃO SE REFERE A POSIÇÃO QUE A CÂMERA ADOTA COM RELAÇÃO AO OBJETO OU AOS PERSONAGENS que está enquadrando.

Temos um ângulo ou outro conforme o enquadramento mais alto ou mais baixo.

O ponto de vista é o fator que determina o significado da imagem, pois pode se converter em elemento chave de análise.

# FOTOGRAFIA

## REGRAS DE COMPOSIÇÃO

**ÂNGULO MÉDIO OU FRONTAL**

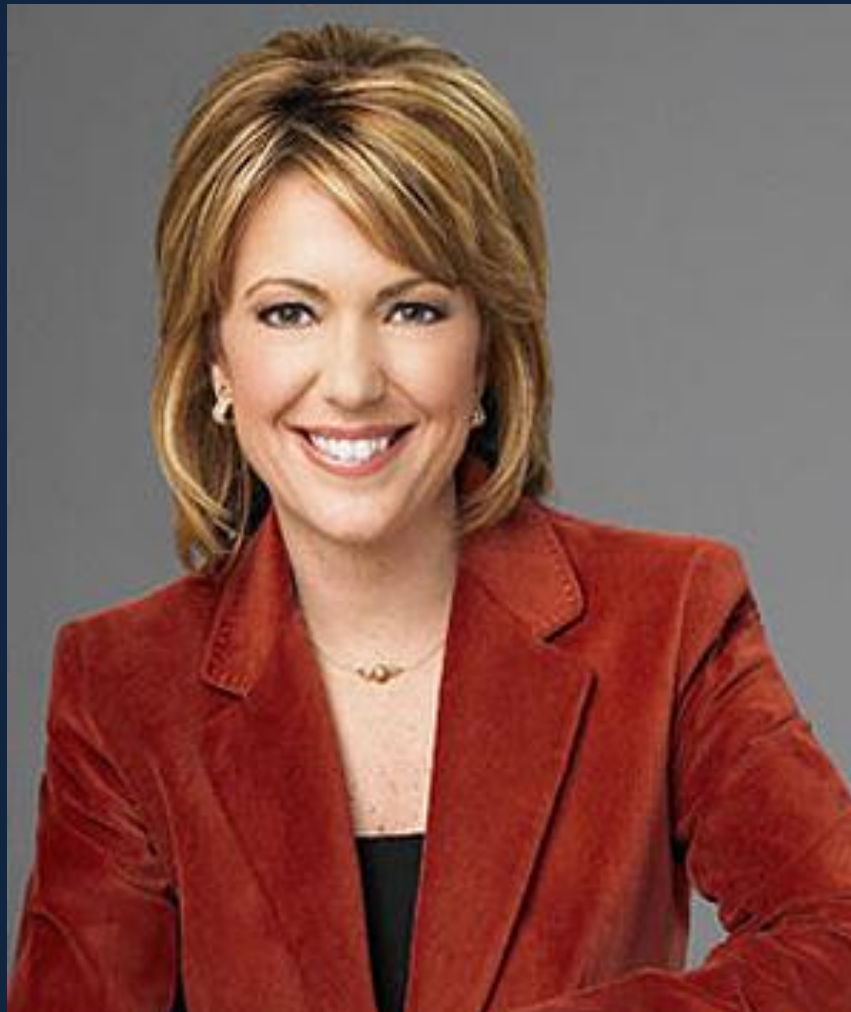
**A CÂMERA É LOCALIZADA A ALTURA DO PERSONAGEM OU OBJETO.**

**É O ÂNGULO MAIS COMUM.**

**TRANSMITE EQUILIBRIO, VERACIDADE E REALISMO.**

# FOTOGRAFIA

## REGRAS DE COMPOSIÇÃO



# FOTOGRAFIA

## REGRAS DE COMPOSIÇÃO

**ÂNGULOS – PICADO / PLANJÊE**

**A CÂMERA SE SITUA POR CIMA DA IMAGEM, INCLINADA.**

**O EFEITO PRODUZIDO = REDUZ O TAMANHO DO QUE SE VÊ.**

**A CÂMARA DOMINA A CENA.**





# FOTOGRAFIA

## REGRAS DE COMPOSIÇÃO

**ÂNGULOS – CONTRA PICADO / CONTRA PLANGÊE.**

**A CÂMERA SE SITUA POR BAIXO , INFERIOR, AO DA IMAGEM,  
INCLINADA.**

**O EFEITO PRODUZIDO = AUMENTA O TAMANHO DO QUE SE VÊ.**

**CÂMERA DOMINA A CENA.**



Bill Miller © 2005







# FOTOGRAFIA

## REGRAS DE COMPOSIÇÃO

### ÂNGULO - ZENITAL

A Câmera está em Zenite, uma posição de picado extrema, em cima do objeto.

Resultado = achatamento do objeto.





# FOTOGRAFIA

## REGRAS DE COMPOSIÇÃO

**CONTRAPICADO EXTREMO**

**ILUSTRA UMA PARTE DO CORPO OU DE UM OBJETO**



# FOTOGRAFIA

## REGRAS DE COMPOSIÇÃO

**CLOSE OU DETALHE**

**ILUSTRA UMA PARTE DO CORPO OU DE UM OBJETO**











# FOTOGRAFIA

## REGRAS DE COMPOSIÇÃO

### PLANO INSÓLITO - ABERRANTE

É AQUELE EM QUE A CÂMERA MOSTRA UM ENQUADRAMENTO DESEQUILIBRADO, UMA SITUAÇÃO ESTRANHA.

TRANSMITE INQUIETAÇÃO, DESASSOSSEGO E MESMO CRIATIVIDADE.



# FOTOGRAFIA

## REGRAS DE COMPOSIÇÃO



Composição  
Simétrica



Horizonte  
Alto



Horizonte  
Baixo



Relação  
Visual







# FOTOGRAFIA

## REGRAS DE COMPOSIÇÃO

REPETIÇÃO





# FOTOGRAFIA

## REGRAS DE COMPOSIÇÃO

### TEXTURAS

DEFINE A ESTRUTURA DE UMA SUPERFÍCIE.



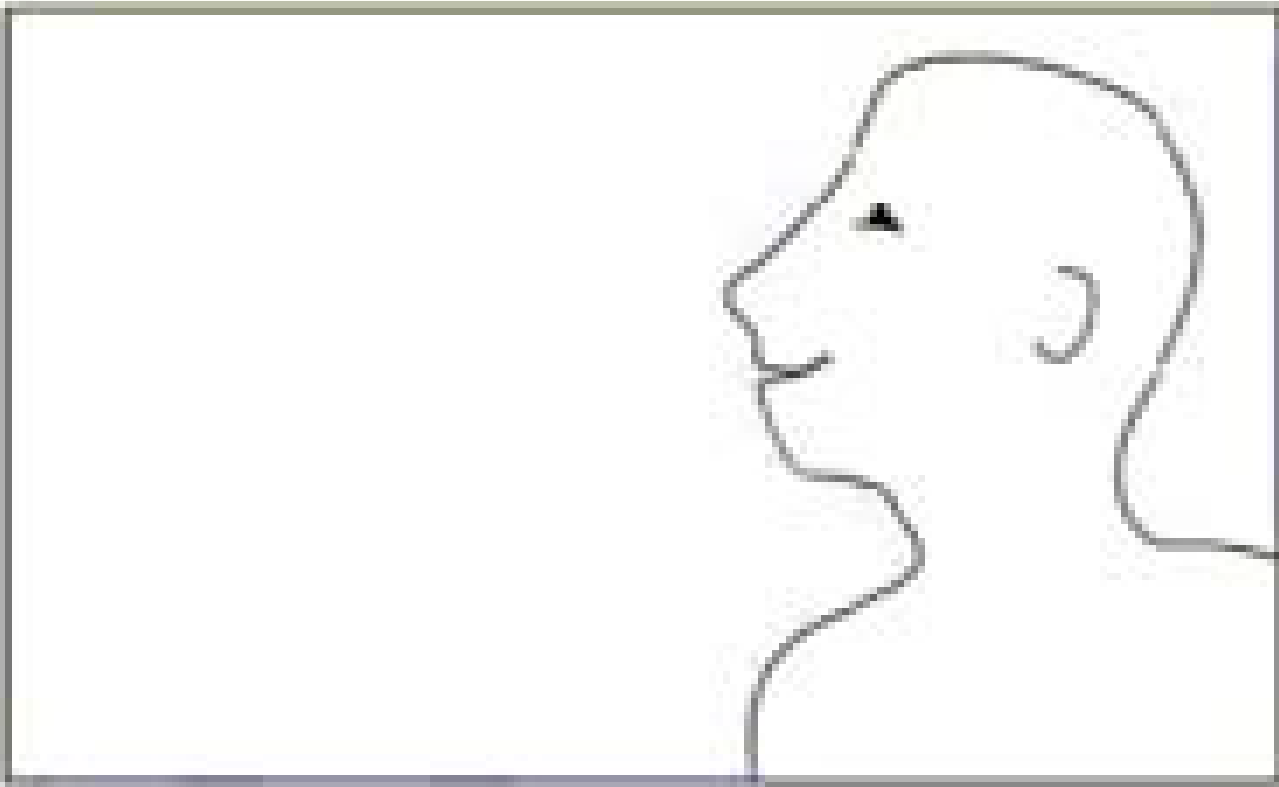


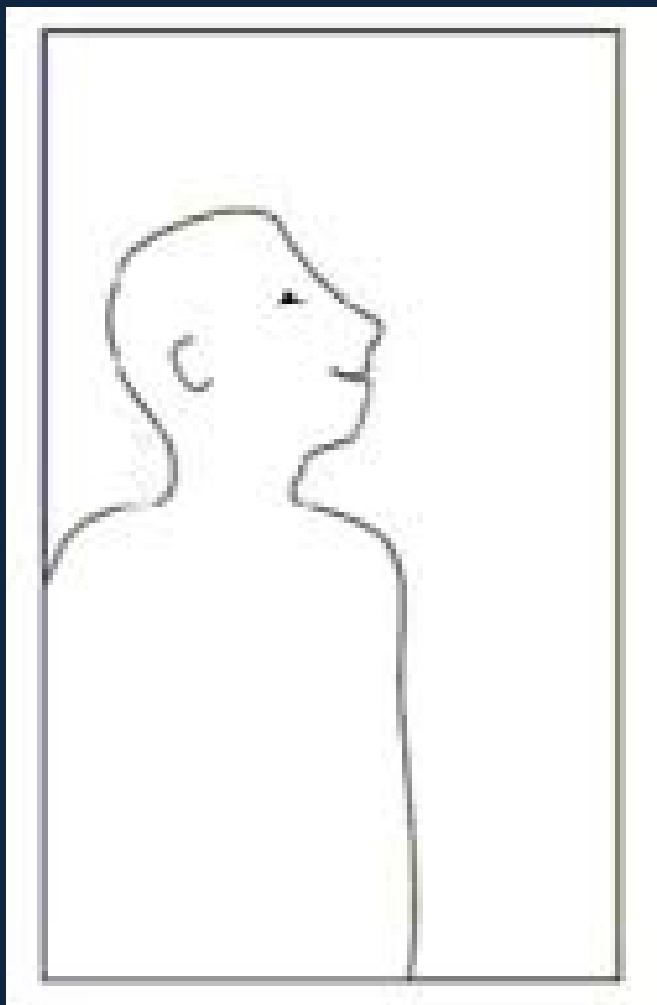
# FOTOGRAFIA

## REGRAS DE COMPOSIÇÃO

### CAMPO DE VISÃO







# FOTOGRAFIA

## REGRAS DE COMPOSIÇÃO

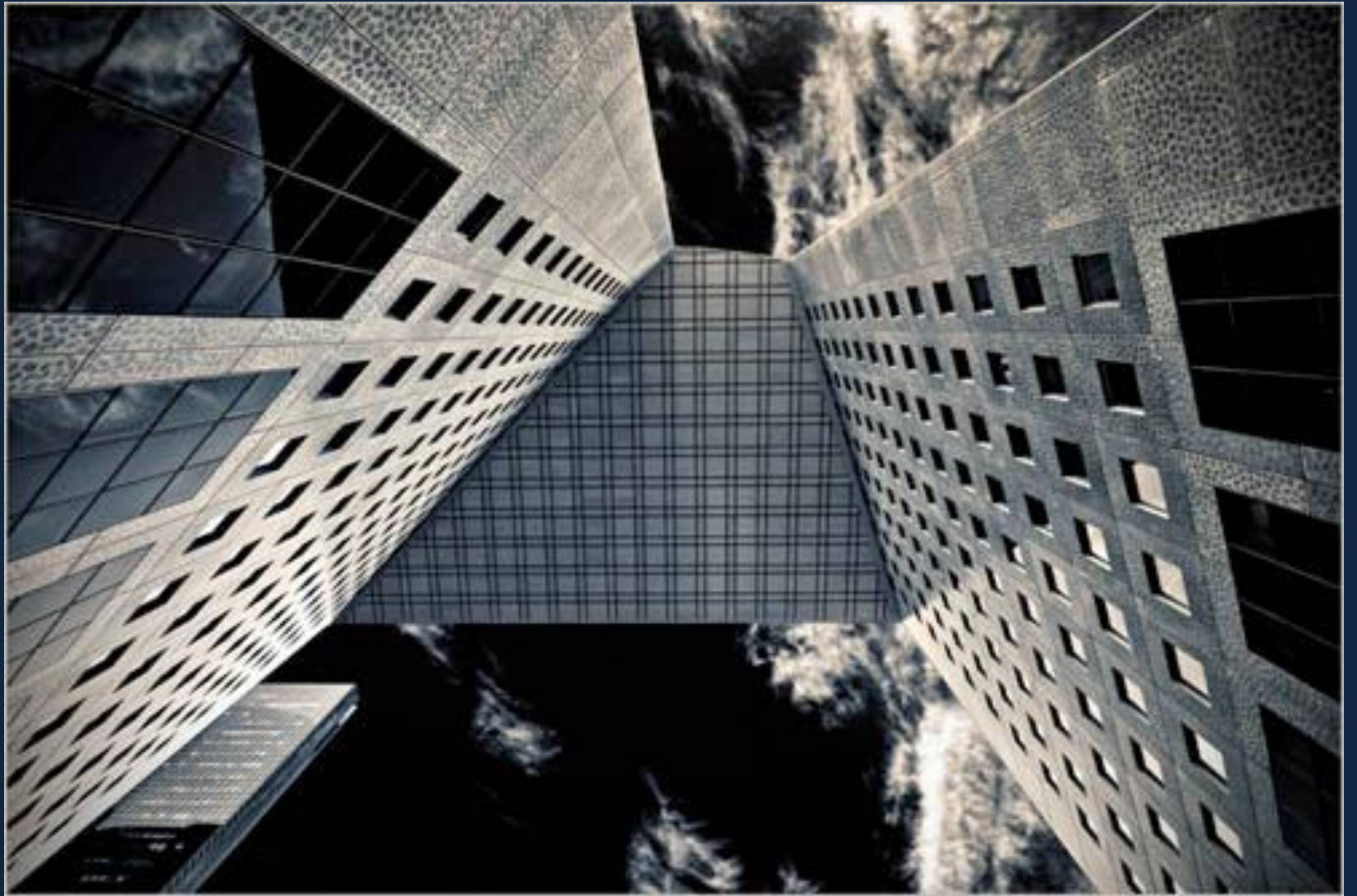
### LINHAS

AS LINHAS PODEM SER HORIZONTAIS, VERTICAIS OU OBLIQUAS.

AS LINHAS DOMINANTES DEVEM CHAMAR A ATENÇÃO E NÃO DESVIÁ-LAS.

SE PODE ENCONTRAR UMA LINHA EM QUALQUER COISA.





# FOTOGRAFIA

## REGRAS DE COMPOSIÇÃO

### LINHAS CURVAS

LINHAS CURVAS E AMPLAS = SENSAÇÃO DE BELEZA E GRAÇA.









# FOTOGRAFIA

## REGRAS DE COMPOSIÇÃO

### LINHAS

AS LINHAS DOMINANTES DEVEM CHAMAR A ATENÇÃO E NÃO DESVIAR A ATENÇÃO.

